



INBISA

INTRODUCCIÓN



INBISA es una empresa con más de 30 años de experiencia que está presente en todos los ámbitos de la promoción inmobiliaria y que cuenta con importantes recursos técnicos, humanos y financieros.

En **INBISA** conocemos las exigencias, especificaciones y estándares particulares que conlleva el sector industrial-logístico, por ello disponemos de un área propia para este sector de actividad. Nuestro objetivo es ofrecer el mejor servicio a nuestros clientes, diseñando plataformas logísticas, edificios y naves industriales eficientes, sostenibles y adaptados a sus necesidades.

La amplia experiencia de **INBISA** dentro del área industrial-logística nos permite adaptarnos a la gran transformación que está teniendo lugar en este sector gracias a, entre otros, el e-commerce, los almacenes XXL “Big Box” de periferia, las entregas de última milla, las instalaciones Cross Docking de cercanía o la digitalización.

En este contexto, para **INBISA** es clave seguir ofreciendo a nuestros clientes, inversores, operadores o usuarios finales el mejor servicio, diseñando edificios y espacios flexibles, funcionales, seguros, saludables y operativos

adaptados a sus necesidades. Además, apostamos por un modelo de gestión sostenible, con el máximo respeto medioambiental y altamente eficiente en todos nuestros proyectos, dando la máxima importancia a la obtención de las más altas certificaciones internacionales como Leed o Breeam.

NUESTRO OBJETIVO ES OFRECER EL MEJOR SERVICIO A NUESTROS CLIENTES, DISEÑANDO ESPACIOS EFICIENTES, SOSTENIBLES Y ADAPTADOS A SUS NECESIDADES.

INTRODUCCIÓN

Para ello, **INBISA** dispone de un equipo humano multidisciplinar, cualificado y altamente especializado en el sector, que hacen de su conocimiento y experiencia un valor añadido en todos y cada uno de los proyectos industriales y logísticos que se llevan a cabo, ofreciendo a nuestros clientes desarrollos 'Build to suit' y 'Turnkey projects': incluye el análisis de viabilidad previo, en su caso, la redacción del proyecto completo con la interlocución permanente con los interesados, la ejecución de las obras hasta su entrega y la tramitación de la totalidad de las gestiones administrativas y legales para la puesta en marcha del inmueble con su entrega "llave en mano".

INBISA es plenamente consciente de la importancia de extremar la calidad en los edificios industriales y plataformas logísticas, con el compromiso de trabajar conforme a las necesidades específicas de cada compañía y a los estándares más exigentes, lo que repercute en la seguridad de la inversión y en la total funcionalidad y durabilidad de las edificaciones resultantes.

APOSTAMOS POR UN MODELO DE
GESTIÓN SOSTENIBLE, CON EL
MÁXIMO RESPETO MEDIOAMBIENTAL
Y ALTAMENTE EFICIENTE EN TODOS
NUESTROS PROYECTOS



LOCALIZACIONES

INBISA ES UNA EMPRESA CON MÁS DE 30 AÑOS DE EXPERIENCIA, CON PRESENCIA A NIVEL NACIONAL EN TODOS LOS ÁMBITOS DE LA PROMOCIÓN INMOBILIARIA





DESARROLLOS PROPIOS





01. CENTRO

1.1 Centro Logístico INBISA Illescas	10.831 m ²
1.2 Centro Logístico INBISA Alcalá	26.436 m ²
1.3 Centro Logístico INBISA Azuqueca	20.505 m ²
1.4 Centro Logístico INBISA Cabanillas	20.391 m ²
1.5 Centro Logístico y de Transporte INBISA Toledo	32.796 m ²
1.6 Centro Logístico INBISA Alovera	16.257 m ²

02. ESTE

2.1 Centro Logístico INBISA Bràfim I	21.948 m ²
2.2 Centro Logístico INBISA Bràfim II	28.010 m ²
2.3 Plataforma Logística INBISA Pla de Santa María	31.816 m ²
2.4 Plataforma Logística INBISA Sant Sadurní	15.156 m ²

TOTAL:
263.960 m²

03. NORTE

3.1 Centro de Transportes INBISA San Román	5.278 m ²
---	----------------------

04. SUR

4.1 Centro Logístico INBISA Alcalá de Guadaíra	34.536 m ²
---	-----------------------



01



CENTRO

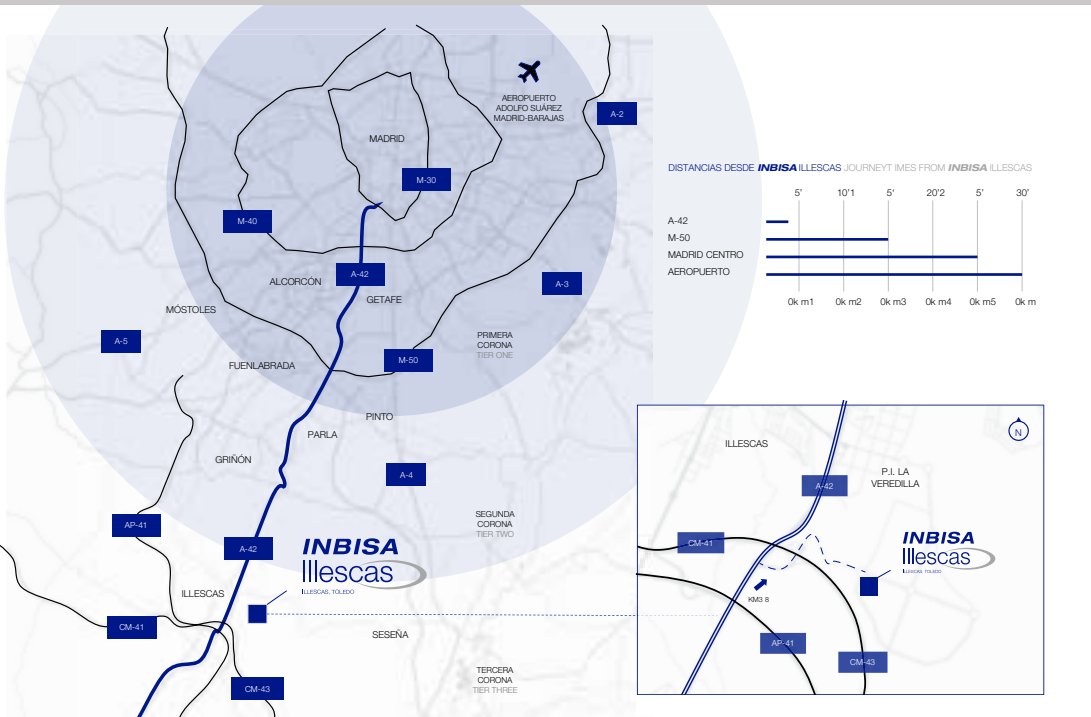
INBISA

1.1 CENTRO LOGÍSTICO **INBISA ILLESCAS**

PRÓXIMO DESARROLLO

CENTRO LOGÍSTICO INBISA ILLESCAS ES UNO DE LOS PROYECTOS LOGÍSTICOS MÁS REPRESENTATIVOS DE LA ZONA CON UNA SUPERFICIE DE 22.186 M² DE SUELO TOTAL Y CONSTA DE UNA ÚNICA NAVE LOGÍSTICA.

1.1 CENTRO LOGÍSTICO **INBISA ILLESCAS**



SITUADO A 30 MINUTOS DE MADRID CENTRO Y DEL AEROPUERTO ADOLFO SUAREZ MADRID-BARAJAS, EN LA SALIDA 38 DE LA A-42



1.1 CENTRO LOGÍSTICO **INBISA ILLESCAS**

Datos clave



22.186 m²
Superficie de suelo total


10.831 m²
Superficie total construida


11 m
Altura libre

LEED Gold
Certificación medioambiental


2 %
Pendiente máxima transversal

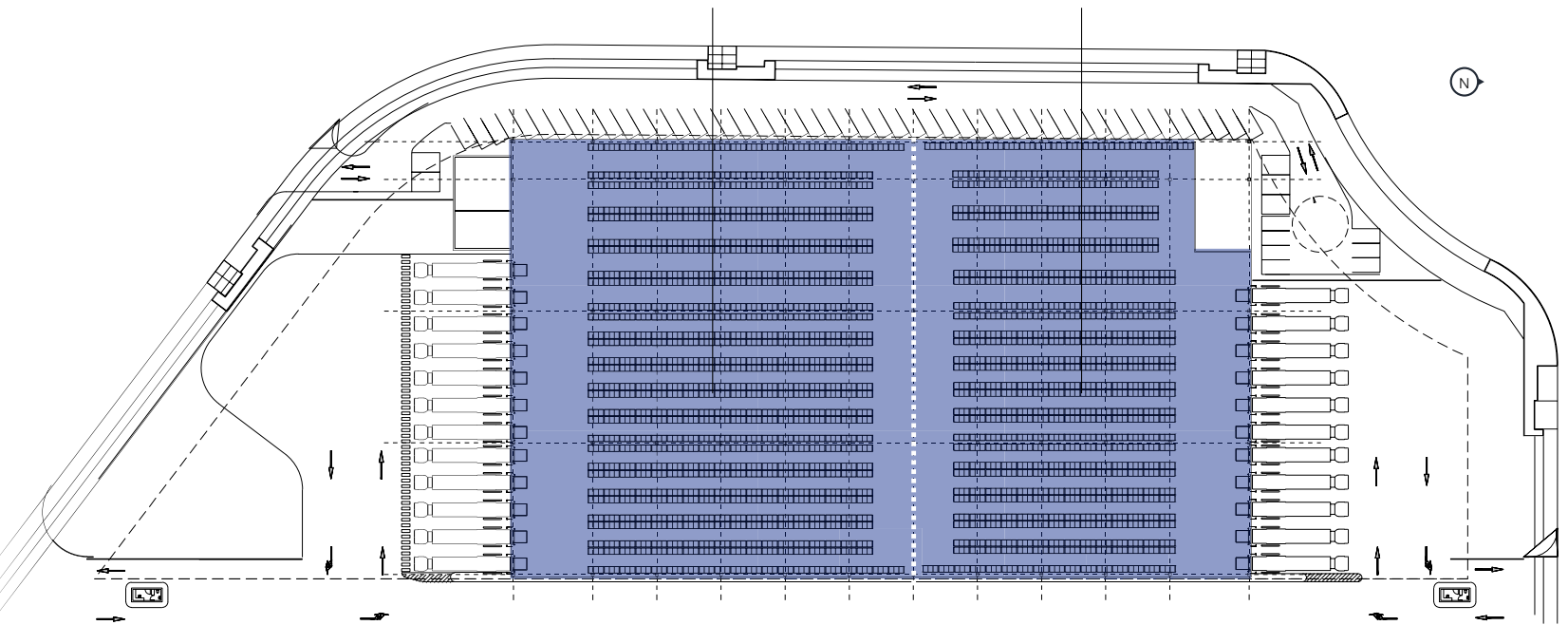

6 %
Pendiente máxima longitudinal del acceso


+35 m
Playa de maniobras


13,5 t/eje
Tráfico de vehículos pesados

NAVE 1 WAREHOUSE 1
5.610 m²sqm

NAVE 2 WAREHOUSE 2
4.517 m²sqm



1.1 CENTRO LOGÍSTICO **INBISA ILLESCAS**

1. SITUACION Y COMUNICACIONES

Centro Logístico **INBISA** Illescas, situado en Illescas, Toledo, se encuentra en el centro de la Península, uno de los principales puntos neurálgicos de desarrollo logístico a nivel internacional haciendo de esta ubicación un enclave crucial tanto para el territorio nacional como para el resto de Europa.

Su acceso directo a la A-42, hace muy fácil la distribución tanto al norte como al sur de España.

El activo se encuentra situado en el Polígono Industrial la Veredilla, donde empresas como Toyota, Zalando, H&M y Amazon, entre otras, ya han apostado por esta ubicación, enriqueciendo la zona con grandes almacenes y puntos logísticos de gran importancia.

2. ESPECIFICACIONES TÉCNICAS

- Muelles: 23. 12 en Nave 1 y 11 en Nave 2.
- Solera: hormigón armado.
- Armado con fibras metálicas y espesor mínimo 20 cm.
- Estructura: hormigón prefabricado.
- Fachada: paneles prefabricados de hormigón tipo sándwich con aislamiento interior.
- Iluminación natural: exutorios y claraboyas de policarbonato celular en el orden del 1,50 % de la superficie de la cubierta.
- Nivel de riesgo intrínseco: medio 5 según RSCIEI.
- Protección contra incendios: instalación de rociadores automáticos tipo ESFR.
- Sistema de detección por aspiración. Resto de instalaciones de PCI según normativa UNE.
- Alumbrado: luminarias LED.
- Sostenibilidad: la plataforma se proyectará para la obtención de la certificación LEED Gold.



1.2 CENTRO LOGÍSTICO **INBISA ALCALÁ**

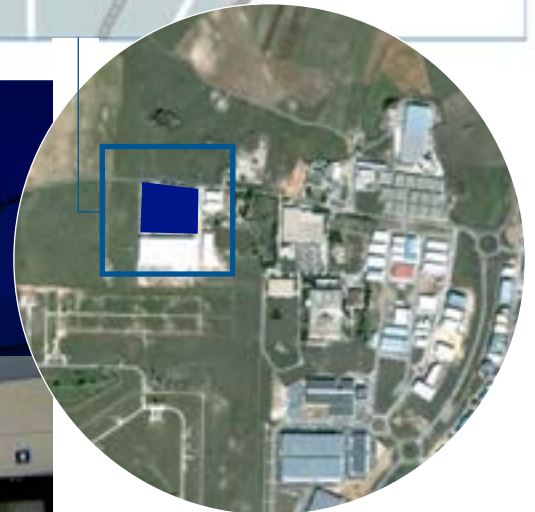
INBISA ALCALÁ CUENTA CON TODAS LAS GRANDES INFRAESTRUCTURAS DE TRANSPORTE NECESARIAS PARA EL DESARROLLO DE LA ACTIVIDAD EMPRESARIAL Y LOGÍSTICA



1.2 CENTRO LOGÍSTICO **INBISA** ALCALÁ



POR SU SITUACIÓN, **INBISA** ALCALÁ ES UN PUNTO ESTRATÉGICO DE EXCELENTE ACCESIBILIDAD VIARIA



1.2 CENTRO LOGÍSTICO *INBISA* ALCALÁ

SUPERFICIES

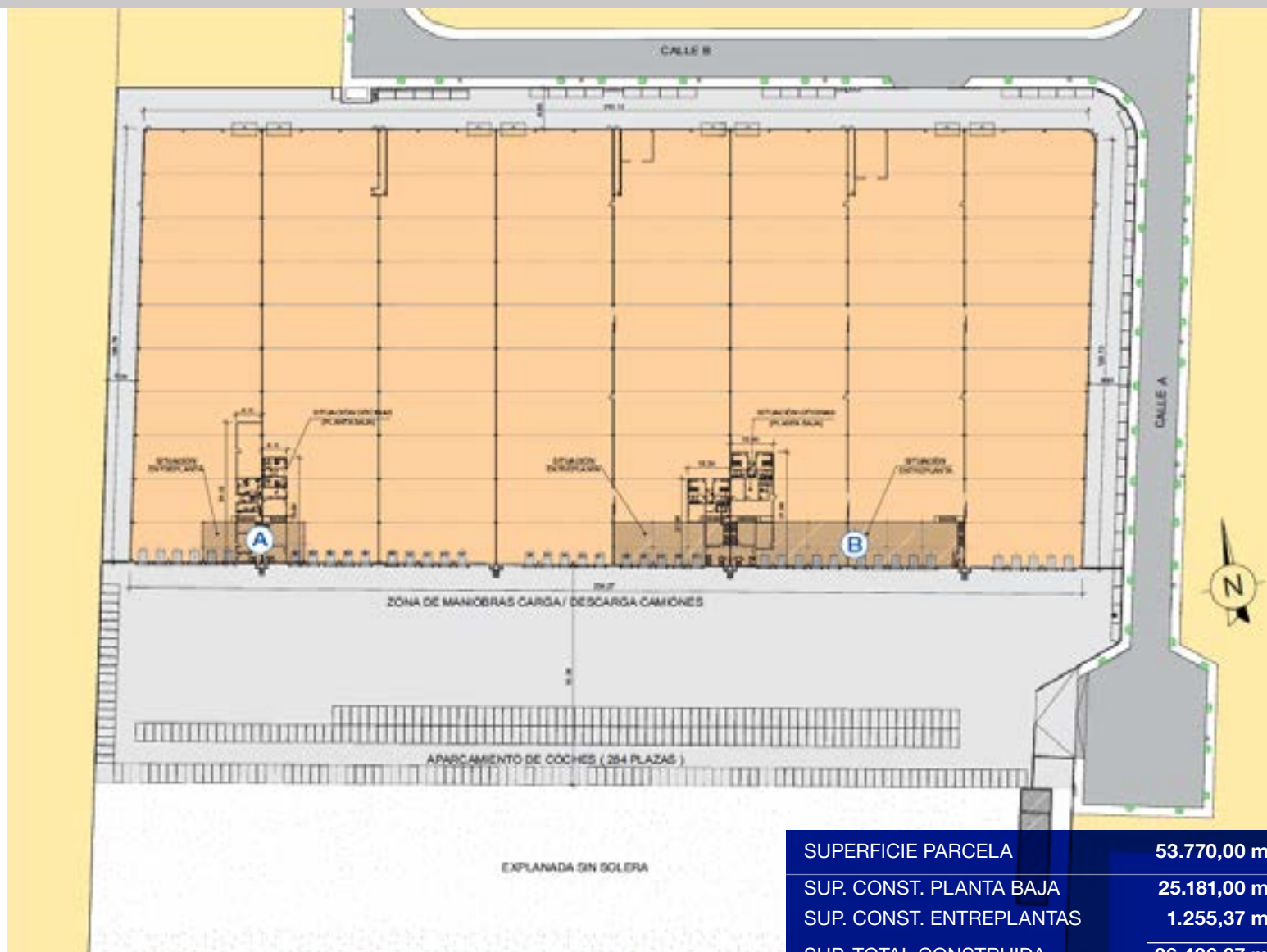
Superficie Parcela	53.770 m ²
Superficie Nave Planta Baja	25.181 m ²
Superficie Entreplanta	1.255 m ²
Superficie Total Construida	26.436 m ²
Edificabilidad No Consumida	6.525 m ²



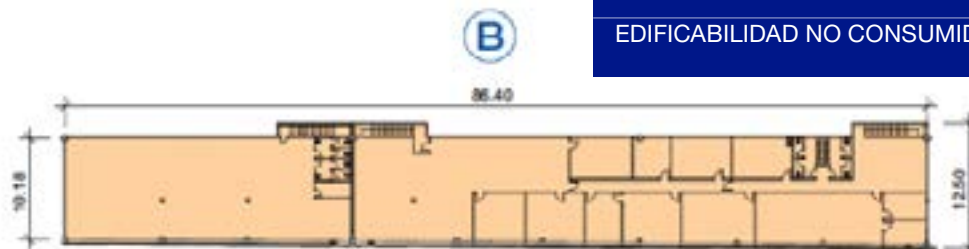
CARACTERÍSTICAS GENERALES

- Divisible en 8 módulos de 3.100 m² aprox.
- Estructura y fachadas de hormigón armado
- Altura libre 11,10 metros
- Instalación PCI completa incluso rociadores
- 41 muelles de carga (1muelle/600 m²)
- Playa de maniobra de 35 metros

1.2 CENTRO LOGÍSTICO **INBISA ALCALÁ**



SUPERFICIE PARCELA	53.770,00 m ²
SUP. CONST. PLANTA BAJA	25.181,00 m ²
SUP. CONST. ENTREPLANTAS	1.255,37 m ²
SUP. TOTAL CONSTRUIDA	26.436,37 m ²
EDIFICABILIDAD NO CONSUMIDA	6.524,64 m ²



1.2 CENTRO LOGÍSTICO **INBISA ALCALÁ**

1. SITUACION Y COMUNICACIONES

La Plataforma Logística **INBISA-ALCALÁ** se encuentra ubicada en el Sector 42-D junto al Polígono Industrial de la Garena, término municipal de Alcalá de Henares (Madrid), concretamente en el Km. 28 de la autovía A-2 Madrid-Barcelona y junto a la antigua carretera de Ajalvir a Alcalá de Henares.

La privilegiada situación cercana a la R-2, a los cinturones de circunvalación M30, M40, M50 y la conexión directa a la Autovía A-2 Madrid-Zaragoza, así como la cercanía al centro histórico de Alcalá de Henares, configuran este emplazamiento como un punto estratégico de extraordinaria importancia y de excelente accesibilidad viaria.

2. INFRAESTRUCTURAS Y ENTORNO

El Sector 42-D se encuentra integrado en el denominado Corredor del Henares, en su entorno se encuentran localizados los principales emplazamientos logísticos vinculados a la distribución de carácter nacional e internacional.

Cuenta con todas las grandes infraestructuras de transporte necesarias para el desarrollo de la actividad empresarial y logística, respondiendo así a las necesidades operativas y funcionales de las empresas del sector industrial y logístico.

3. SUPERFICIES

La Plataforma Logística **INBISA-ALCALÁ** se desarrolla sobre una parcela de 53.770,00 m² de superficie total y dispone de una superficie construida en planta baja de 25.181,00 m² de los cuales 24.354,16 m² se destinan a almacén y 826,84 m² a oficinas y de 1.255,37 m² en entreplanta para oficinas, siendo la superficie total construida de 26.436,37 m². La edificabilidad no consumida es de 6.524,64 m². Se dejó prevista la estructura de la 1ª crujía sobre muelles para ubicar oficinas en nuevas entreplantas.

4. CARACTERISTICAS DE LA NAVE

4.1. Estructura

La estructura está formada por elementos prefabricados de hormigón armado con luces de 28,80 m. Cimentación de zapatas y viga riostra de hormigón armado.

La estructura de la entreplanta consiste en vigas, pilares metálicos, forjado de placas alveolares prefabricadas de hormigón armado y capa de compresión.

4.2. Cerramientos Exteriores

Mediante paneles prefabricados de hormigón armado con aislamiento interior de poliestireno expandido, con acabados en su cara exterior de china blanca y marfil amposta.

4.3. Cubierta

Tipo sandwich, formada por doble chapa, aislamiento térmico interior y lucernarios para iluminación natural.

4.4. Soleras

Pavimento mediante solera de hormigón armado para una sobrecarga de 4 ton/m², acabado fratasado mecánico.

4.5. Instalaciones

Electricidad: Equipado con cuadros generales y subcuadros, luminarias en interior de almacén y oficinas.

Tomas de fuerza y voz-datos en oficinas.

Instalación de fontanería, saneamiento y ventilación / extracción en vestuarios y aseos.

Instalación de PCI conforme a RD 2267/2004, aljibe y equipo de bombeo, hidrantes exteriores, red de rociadores interior y BIE'S.

Climatización en oficinas.

4.6. Equipamientos

41 u.d muelles de carga con puertas seccionales en fachada principal dotados de plataforma hidráulica y abrigos de lona articulada. Playa de Maniobra de 35 m. de ancho.

Altura libre de 11,10 m.

Acceso a nivel para vehículos en fachada posterior mediante 8 u.d. puertas basculantes.

8 u.d. puertas peatonales en fachada principal, 8 u.d. puertas peatonales en fachada posterior y una en cada fachada lateral.

Vallado perimetral de la parcela.

1.3 CENTRO LOGÍSTICO **INBISA AZUQUECA**

LA PLATAFORMA LOGÍSTICA
INBISA AZUQUECA SE DESARROLLA
SOBRE UNA PARCELA DE 33.684,05 M²
DE SUPERFICIE TOTAL



1.3 CENTRO LOGÍSTICO **INBISA AZUQUECA**



INBISA AZUQUECA
SE ENCUENTRA EN EL
POLÍGONO INDUSTRIAL
MIRALCAMPO,
TÉRMINO MUNICIPAL DE
AZUQUECA DE HENARES
(GUADALAJARA)

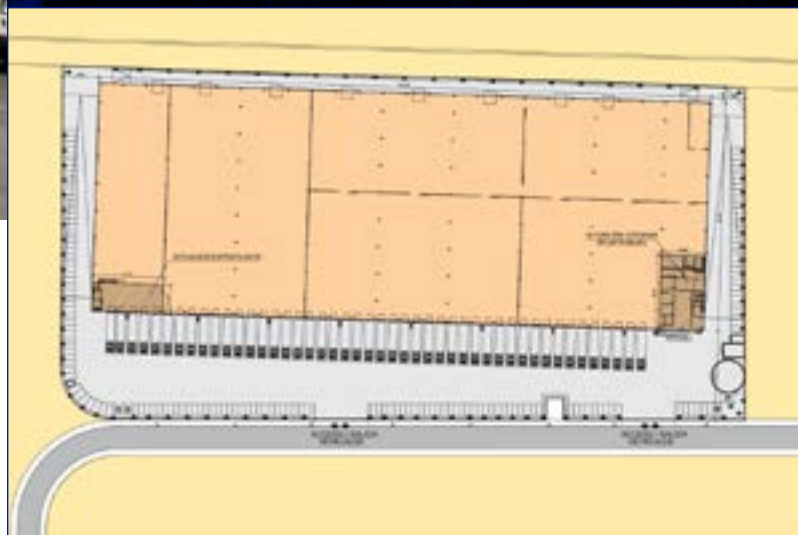


1.3 CENTRO LOGÍSTICO **INBISA AZUQUECA**



SUPERFICIES

Superficie Parcela	33.684 m ²
Superficie Nave Planta Baja	20.210 m ²
Superficie Entreplanta	295 m ²
Superficie Total Construida	20.505 m ²
Edificabilidad No Consumida	13.179 m ²



CARACTERÍSTICAS GENERALES

- Divisible en 8 módulos de 2.350 m² aprox.
- Estructura y fachadas de hormigón armado
- Altura libre 12 metros
- Instalación PCI completa incluso rociadores
- 46 muelles de carga (1muelle/440 m²)
- Playa de maniobra de 34 metros

1.3 CENTRO LOGÍSTICO **INBISA AZUQUECA**

1. SITUACION Y COMUNICACIONES

La Plataforma Logística **INBISA-AZUQUECA** se encuentra ubicada en el Polígono Industrial Miralcampo, término municipal de Azuqueca de Henares (Guadalajara), concretamente en el Km. 39 de la autovía A-2 Madrid-Barcelona.

La privilegiada situación junto a la salida 38 de la R-2 y la conexión directa a la Autovía A-2 Madrid-Zaragoza, configuran este emplazamiento como un punto estratégico de extraordinaria importancia y de excelente accesibilidad viaria.

2. INFRAESTRUCTURAS Y ENTORNO

El Polígono Industrial Miralcampo se encuentra integrado en el denominado Corredor del Henares, en su entorno se encuentran localizados los principales emplazamientos logísticos vinculados a la distribución de carácter nacional e internacional.

Cuenta con todas las grandes infraestructuras de transporte necesarias para el desarrollo de la actividad empresarial y logística, respondiendo así a las necesidades operativas y funcionales de las empresas del sector industrial y logístico.

3. SUPERFICIES

La Plataforma Logística **INBISA-AZUQUECA** se desarrolla sobre una parcela de 33.684,05 m² de superficie total y dispone de una superficie construida en planta baja de 20.210,42 m² de los cuales 19.874,01 m² se destinan a almacén y 336,41 m² a oficinas y de 294,74 m² en entreplanta para oficinas, siendo la superficie total construida de 20.505,16 m². La edificabilidad no consumida es de 13.178,89 m². Se dejó prevista la estructura de la 1ª crujía sobre muelles para ubicar oficinas en nuevas entreplantas.

4. CARACTERISTICAS DE LA NAVE

4.1. Estructura

La estructura está formada por elementos prefabricados de hormigón armado con luces de 27,04 m.

Cimentación de zapatas y viga riostra de hormigón armado.

La estructura de la entreplanta consiste en vigas, pilares metálicos, forjado de placas alveolares prefabricadas de hormigón armado y capa de compresión.

4.2. Cerramientos Exteriores

Mediante paneles prefabricados de hormigón armado con aislamiento interior de poliestireno expandido, con acabados en su cara exterior de china blanca.

4.3. Cubierta

Tipo sandwich, formada por doble chapa, aislamiento térmico interior y lucernarios para iluminación natural.

4.4. Soleras

Pavimento mediante solera de hormigón armado para una sobrecarga de 4 ton/m², acabado fratasado mecánico.

4.5. Instalaciones

Electricidad: Equipado con C.T., cuadros generales y subcuadros, luminarias en interior de almacén y oficinas.

Tomas de fuerza y voz-datos en oficinas.

Instalación de fontanería, saneamiento y ventilación / extracción en vestuarios y aseos. Instalación de PCI conforme a RD 2267/2004, aljibe y equipo de bombeo, hidrantes exteriores, red de rociadores interior y BIE'S.

Climatización en oficinas.

4.6. Equipamientos

46 u.d muelles de carga con puertas seccionales en fachada principal dotados de plataforma hidráulica y abrigo de lona articulada. Playa de Maniobra de 34 m. de ancho.

Altura libre de 12,00 m.

Acceso a nivel para vehículos en fachada posterior mediante 8 u.d. puertas basculantes.

10 u.d. puertas peatonales en fachada principal y 8 u.d. puertas peatonales en fachada posterior.

Vallado perimetral de la parcela.

1.4 CENTRO LOGÍSTICO **INBISA CABANILLAS**



INBISA CABANILLAS RESPONDE A LAS
NECESIDADES OPERATIVAS Y FUNCIONALES DE LAS
EMPRESAS DEL SECTOR INDUSTRIAL Y LOGÍSTICO

1.4 CENTRO LOGÍSTICO **INBISA CABANILLAS**



ESTE CENTRO LOGÍSTICO SE ENCUENTRA EN EL KM. 50 DE LA AUTOVÍA A-2



1.4 CENTRO LOGÍSTICO **INBISA CABANILLAS**



SUPERFICIES

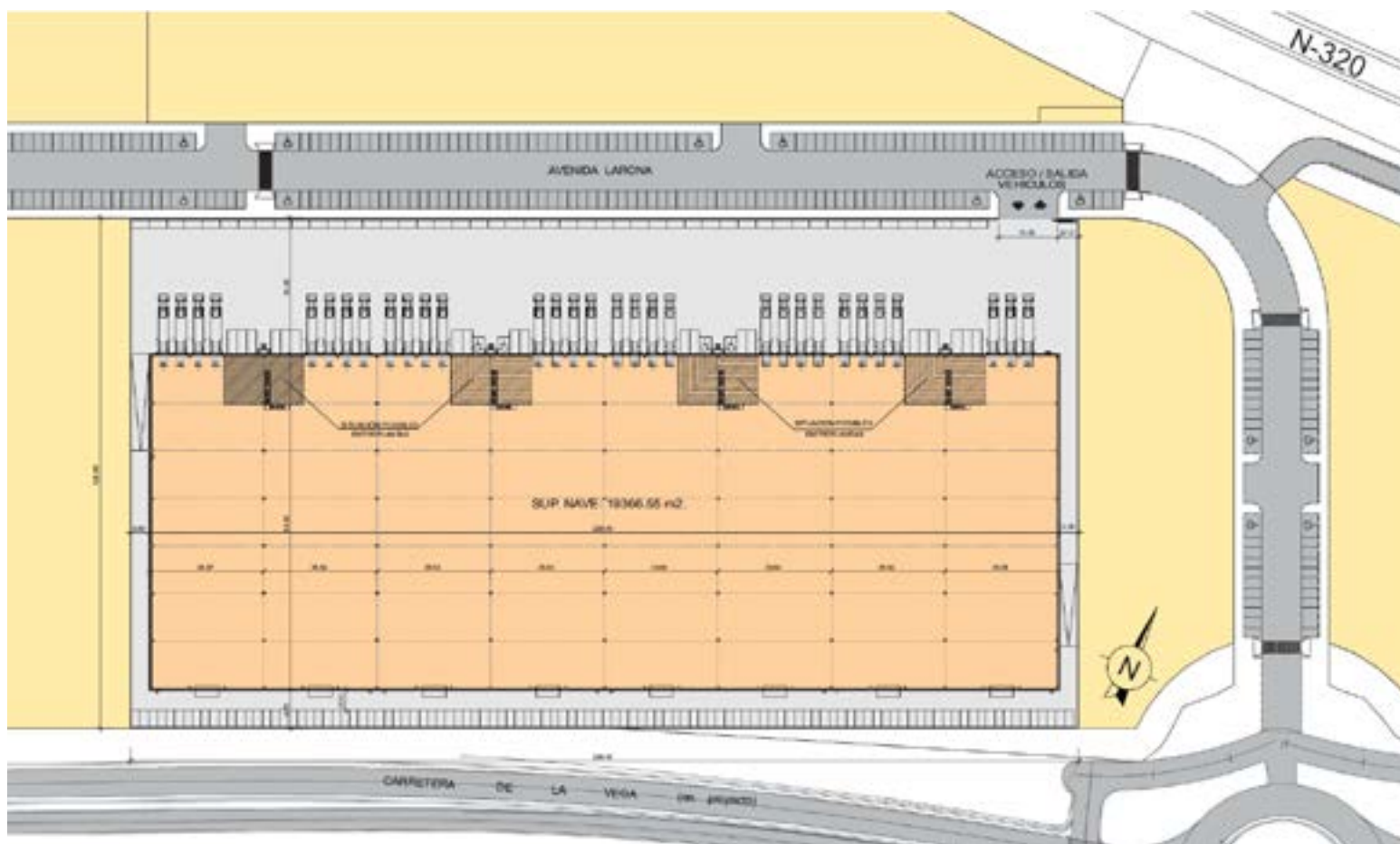
Superficie Parcela	30.735 m ²
Superficie Nave Planta Baja	19.367 m ²
Superficie Entreplanta	1.024 m ²
Superficie Total Construida	20.391 m ²
Edificabilidad No Consumida	8.009 m ²



CARACTERÍSTICAS GENERALES

- Divisible en 8 módulos de 2.421 m² aprox.
- Estructura y fachadas de hormigón armado
- Altura libre 10,80 metros
- Instalación PCI completa incluso rociadores
- 31 muelles de carga (1muelle/625 m²)
- Playa de maniobra de 34 metros

1.4 CENTRO LOGÍSTICO **INBISA CABANILLAS**



SUPERFICIE PARCELA	30.735,88 m ²
SUPERFICIE NAVE	19.366,55 m ²
SUP. OFICINAS ENTREPLANTA	1.024,16 m ²
SUP. TOTAL CONSTRUIDA	20.390,71 m ²
EDIFICABILIDAD NO CONSUMIDA	8.009 m ²

1.4 CENTRO LOGÍSTICO **INBISA CABANILLAS**

1. SITUACION Y COMUNICACIONES

La Plataforma Logística **INBISA-CABANILLAS I** se encuentra ubicada en el Sector SI-21 del Polígono Industrial de Cabanillas (Guadalajara.), en el Km.50 de la autovía A-2 Madrid-Barcelona. La privilegiada situación junto a la salida 44 de la R-2 y la conexión directa a la Autovía A-2 Madrid-Zaragoza, configuran este emplazamiento como un punto estratégico de extraordinaria importancia y de excelente accesibilidad viaria.

2. INFRAESTRUCTURAS Y ENTORNO

El Polígono Industrial Logístico de Cabanillas se encuentra integrado en el denominado Corredor del Henares, en su entorno se encuentran localizados los principales emplazamientos logísticos vinculados a la distribución de carácter nacional e internacional. Cuenta con todas las grandes infraestructuras de transporte necesarias para el desarrollo de la actividad empresarial y logística, respondiendo así a las necesidades operativas y funcionales de las empresas del sector industrial y logístico.

3. SUPERFICIES

La Plataforma Logística **INBISA-CABANILLAS I** se desarrolla sobre una parcela de 30.735 m² de superficie total y dispone de una superficie construida en planta baja de 19.367 m² de nave para almacenamiento y de 1.024 m² para oficina y servicios a disponer en entreplanta sobre la zona de muelles. Admite una edificabilidad complementaria de 8.009 m².

4. CARACTERISTICAS DE LA NAVE

4.1. Estructura

Formada por elementos prefabricados de hormigón armado con luces de 28,65 m.

Cimentación adecuada según estudio geotécnico.

4.2. Cerramientos Exteriores

Panel prefabricado de hormigón armado.

4.3. Cubierta

Formada por panel tipo sandwich, con doble chapa, aislamiento térmico interior y lucernarios para iluminación natural.

4.4. Soleras

Pavimento mediante solera de hormigón armado para una sobrecarga de 4 ton/m², acabado fratasado mecánico.

4.5. Instalaciones

Electricidad: Equipado con C.T., cuadros generales y subcuadros, luminarias en interior de almacén.

Instalación de PCI conforme a RD 2267/2004, hidrantes exteriores, red de rociadores interior y BIE'S.

Existe en el polígono, aljibe y equipo de bombeo para agua contra incendios, común a todas las parcelas.

4.6. Equipamientos

31 u.d muelles de carga con puertas seccionales en fachada principal dotados de plataforma hidráulica y abrigos de lona articulada. Playa de Maniobra de 34,25 m. de ancho.

Altura libre de 10,80 m.

Acceso a nivel para vehículos en fachada posterior mediante 8 u.d. puertas basculantes.

8 u.d. puertas peatonales en fachada principal y 8 u.d. puertas peatonales en fachada posterior.

Vallado perimetral de la parcela.

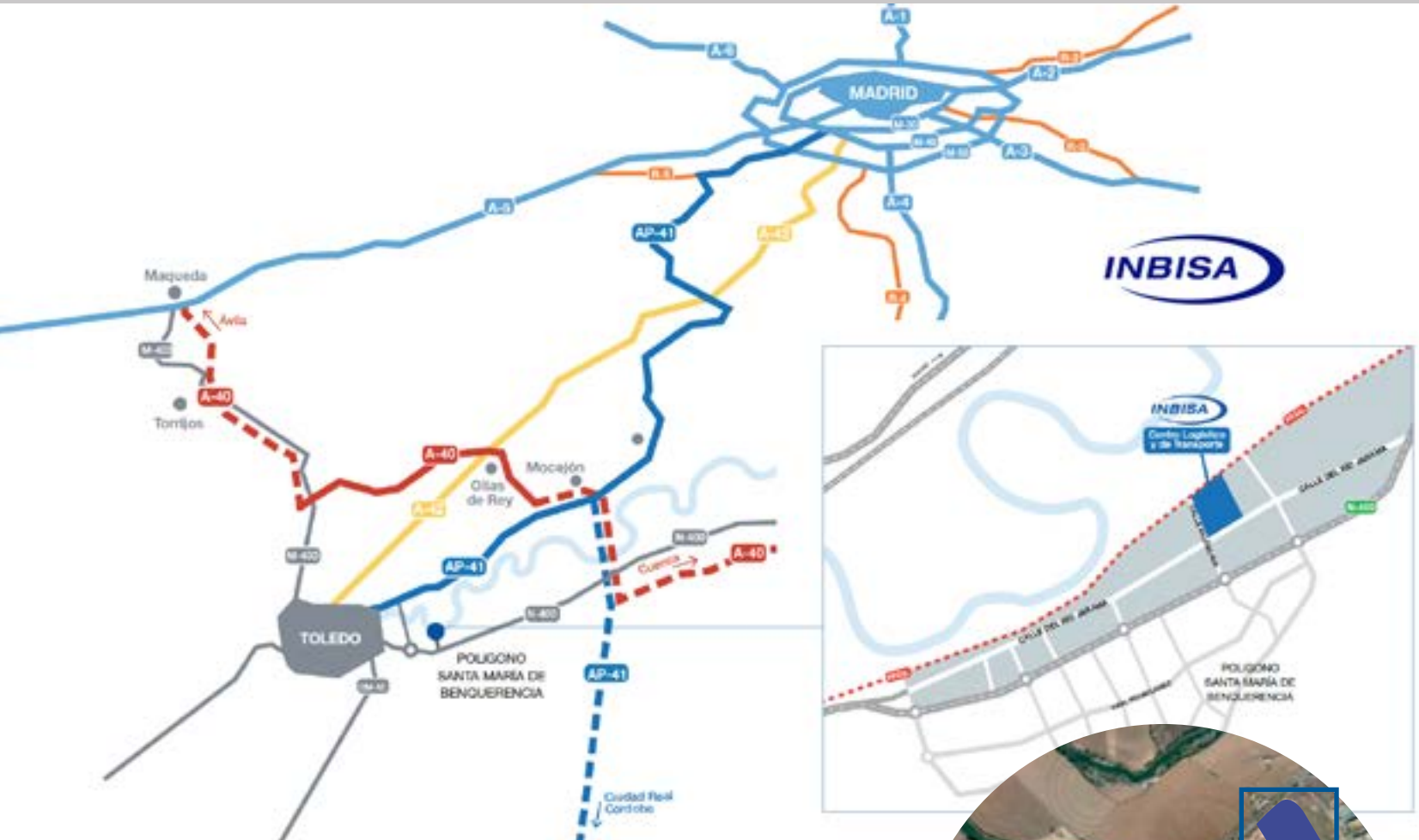
1.5 CENTRO LOGÍSTICO

Y DE TRANSPORTE **INBISA TOLEDO**



EL CENTRO LOGÍSTICO **INBISA TOLEDO**
SE DESARROLLA SOBRE UNA PARCELA
DE 140.366 M² DE SUPERFICIE TOTAL

1.5 CENTRO LOGÍSTICO Y DE TRANSPORTE **INBISA TOLEDO**



SU UBICACIÓN PERMITE UN RÁPIDO ACCESO
AL ENTORNO DE MADRID Y A LAS PRINCIPALES
POBLACIONES DEL SUR DE ESPAÑA

1.5 CENTRO LOGÍSTICO Y DE TRANSPORTE **INBISA TOLEDO**



SUPERFICIES

Superficie Parcela	49.070 m ²
Superficie Nave Planta Baja	31.896 m ²
Superficie Entreplanta	900 m ²
Superficie Total Construida	32.796 m ²
Edificabilidad No Consumida	16.274 m ²



CARACTERÍSTICAS GENERALES

- Divisible en 13 módulos de 2.453 m² aprox.
- Estructura y fachadas de hormigón armado
- Altura libre 10,80 metros
- Instalación PCI completa incluso rociadores
- 31 muelles de carga (1muelle/600 m²)
- Playa de maniobra de 35 metros

1.5 CENTRO LOGÍSTICO Y DE TRANSPORTE **INBISA TOLEDO**



EDIFICIO EN CONSTRUCCIÓN

SUPERFICIE PARCELA	49.070 m ²
EDIFICIO A:	
SUPERFICIE NAVE	31.896,25 m ²
OFICINAS EN ENTREPLANTA	900,00 m ²
TOTAL	32.796,25 m ²
EDIFICABILIDAD NO CONSUMIDA	16.273,75 m ²

FUTURAS AMPLIACIONES

SUPERFICIE PARCELA	91.296,52 m ²
EDIFICIO B:	
SUPERFICIE NAVE	30.994,25 m ²
OFICINAS EN ENTREPLANTA	900,00 m ²
TOTAL	31.894,25 m ²
EDIFICIO C:	
SUPERFICIE NAVE	29.602,21 m ²
OFICINAS EN ENTREPLANTA	900,00 m ²
TOTAL	30.502,21 m ²
EDIFICABILIDAD NO CONSUMIDA	28.900,06 m ²

1. SITUACION Y COMUNICACIONES

El Centro Logístico **INBISA-TOLEDO** se encuentra ubicado en el término municipal de Toledo, en el Polígono denominado Santa María de Benquerencia ó Pol. Industrial de Toledo, la zona goza de excelentes comunicaciones que permiten un rápido acceso al entorno de Madrid, así como a las principales poblaciones del Sur de España. A 88 kms. de distancia de Madrid, dispone de accesos directos a la A-42, Autovía Madrid-Toledo, AP-41, Autopista Madrid-Toledo y N-400 que comunica Toledo con la A-4 (Carretera de Andalucía) a la altura del municipio de Ontígola. La futura parada del Tren de Alta Velocidad se encuentra a escasa distancia de la parcela.

2. INFRAESTRUCTURAS Y ENTORNO

La demanda de naves logísticas existentes en el entorno de Madrid, así como la falta de superficies logísticas disponibles en los límites del eje de circunvalación de 50 km. de Madrid, ha favorecido el desarrollo de nuevos emplazamientos logísticos específicos más alejados de la capital, en zonas estratégicamente situadas y orientados principalmente a satisfacer la demanda existente de plataformas logísticas de gran superficie.

El emplazamiento del Centro Logístico **INBISA-TOLEDO**, responde plenamente a los requerimientos de espacios logísticos de esta tipología de empresa, tanto por la situación del parque como por las grandes superficies que se promueven, y genera una oportunidad para la promoción de nuevos parques en la zona Sur, desde donde se podrá abastecer desde otro punto a la ciudad de Madrid y a su entorno, así como a otras ciudades y provincias situadas en el Sur y Oeste de la península.

Destaca la presencia dentro del propio Polígono Benquerencia de Delegaciones de las principales empresas de transporte y servicios de paquetería industrial.

3. SUPERFICIES

El centro logístico **INBISA-TOLEDO** se desarrolla sobre una parcela de 140.366 m² de superficie total y dispone de una superficie total construida de 95.192,71 m², de los que 92.492,71 m² se corresponden con la superficie total de Almacén y 2.700 m² con la superficie total de oficinas y servicios, a disponer en entreplanta sobre la zona de muelles. La edificabilidad no consumida es de 45.173,29 m².

4. CARACTERISTICAS DE LA NAVE

4.1. Estructura

Formada por elementos prefabricados de hormigón armado. Los pilares se disponen formando una retícula con luces aproximadas de 28 a 29 metros.

4.2. Cerramientos Exteriores

Panel prefabricado de hormigón armado.

4.3. Cubierta

Formada por panel tipo sandwich, con doble chapa, aislamiento térmico interior y lucernarios para iluminación natural.

4.4. Soleras

Pavimento mediante solera de hormigón armado para una sobrecarga de 4 ton/m², acabado fratasado mecánico.

4.5. Instalaciones

Electricidad: Equipado con C.T., cuadros generales y subcuadros, luminarias en interior de almacén.

Instalación de PCI conforme a RD 2267/2004, aljibe y equipo de bombeo, hidrantes exteriores, red de rociadores interior y BIE'S.

4.6. Equipamientos

Ratio muelles: 1 muelle cada 600 m² construidos de almacén.

Altura libre interior: 10,80 m.

Patios de maniobra: 35 metros de maniobra frente a muelles ó 60 si son compartidos. Vallado: perimetral de la parcela.

1.6 CENTRO LOGÍSTICO **INBISA ALOVERA**

EL CENTRO LOGÍSTICO **INBISA ALOVERA**
SE DESARROLLA SOBRE UNA PARCELA
DE 27.096 M2 DE SUPERFICIE TOTAL



1.6 CENTRO LOGÍSTICO *INBISA ALOVERA*



SE ENCUENTRA UBICADA
EN EL SECTOR 3
DEL POLÍGONO INDUSTRIAL
DE ALOVERA (GUADALAJARA)



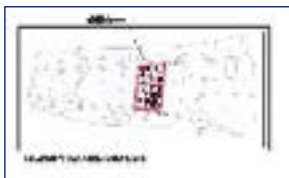
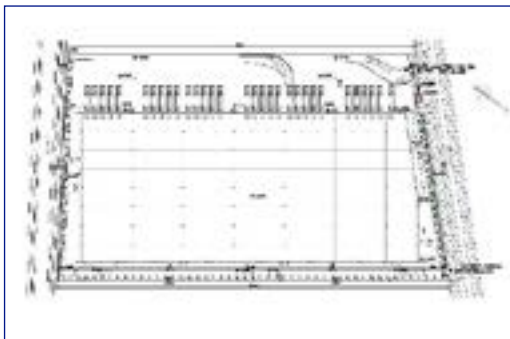
1.6 CENTRO LOGÍSTICO **INBISA ALOVERA**

SUPERFICIES

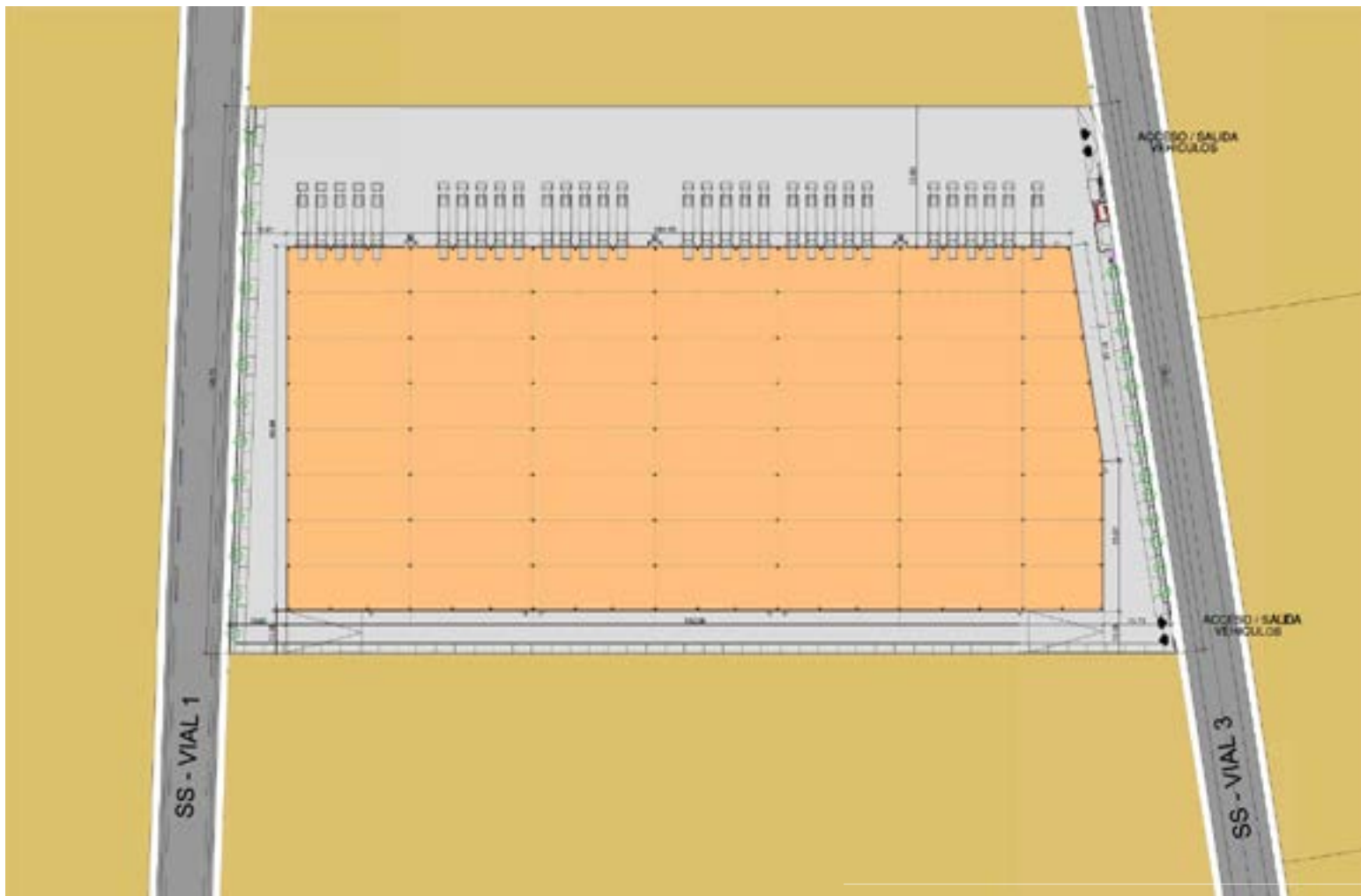
Superficie Parcela	27.096 m ²
Superficie Nave Planta Baja	16.257 m ²
Superficie Entreplanta	2.031 m ²

CARACTERÍSTICAS GENERALES

- Divisible en 13 módulos de 2.453 m² aprox.
- Estructura y fachadas de hormigón armado
- Altura libre 10,80 metros
- Instalación PCI completa incluso rociadores
- 31 muelles de carga (1muelle/600 m²)
- Playa de maniobra de 35 metros



1.6 CENTRO LOGÍSTICO **INBISA ALOVERA**



SUPERFICIE PARCELA	27.096,00 m ²
SUPERFICIE NAVE PLANTA BAJA	16.257,14 m ²
SUP. DISPONIBLE ENTREPLANTA	2.031,05 m ²

1.6 CENTRO LOGÍSTICO **INBISA ALOVERA**

1. SITUACION Y COMUNICACIONES

La Plataforma Logística **INBISA-ALOVERA** se encuentra ubicada en el Sector 3 del Polígono Industrial de Alovera (Guadalajara), concretamente en el Km. 50 de la autovía N-II Madrid-Barcelona. La privilegiada situación junto a la salida 44 de la R-2 y la conexión directa a la Autovía N-II Madrid-Zaragoza, configuran este emplazamiento como un punto estratégico de extraordinaria importancia y de excelente accesibilidad viaria.

2. INFRAESTRUCTURAS Y ENTORNO

El Polígono Industrial Logístico de Alovera se encuentra integrado en el denominado Corredor de Henares, en su entorno se encuentran localizados los principales emplazamientos logísticos vinculados a la distribución de carácter nacional e internacional. Cuenta con todas las grandes infraestructuras de transporte necesarias para el desarrollo de la actividad empresarial y logística, respondiendo así a las necesidades operativas y funcionales de las empresas del sector industrial y logístico.

3. SUPERFICIES

La Plataforma Logística **INBISA-ALOVERA** se desarrolla sobre una parcela de 27.096 m² de superficie total y dispone de una superficie total construida en planta baja de 16.257,14 m². La superficie máxima disponible en entreplanta será de 2.031,05 m².

4. CARACTERISTICAS DE LA NAVE

4.1. Estructura

La estructura estará formada por elementos prefabricados de hormigón armado con luces de 28,80 m. Cimentación de zapatas y viga riostra de hormigón armado.

4.2. Cerramientos Exteriores

Mediante paneles prefabricados de hormigón armado con aislamiento interior de poliestireno expandido, con acabados en su cara exterior de china blanca y gris lavada.

4.3. Cubierta

Formada por panel tipo sandwich, con doble chapa, aislamiento térmico interior y lucernarios para iluminación natural.

4.4. Soleras

Pavimento mediante solera de hormigón armado para una sobrecarga de 4 ton/m², acabado fratasado mecánico.

4.5. Instalaciones

Electricidad: Equipado con C.T., cuadros generales y subcuadros, luminarias en interior de almacén.

Instalación de PCI conforme a RD 2267/2004, hidrantes exteriores, red de rociadores interior y BIE'S.

4.6. Equipamientos

31 u.d muelles de carga con puertas seccionales en fachada principal dotados de plataforma hidráulica y abrigos de lona articulada. Playa de Maniobra de 33 m. de ancho.

Altura libre de 11,10 m.

Acceso a nivel para vehículos en fachada posterior mediante 6 u.d. puertas basculantes.

6 u.d. puertas peatonales en fachada principal y 6 u.d. puertas peatonales en fachada posterior.

Vallado perimetral de la parcela.

02



ESTE

INBISA

2.1 CENTRO LOGÍSTICO **INBISA BRÀFIM I**

LA PLATAFORMA LOGÍSTICA **INBISA BRÀFIM I**
SE DESARROLLA SOBRE UNA PARCELA
DE 35.853,36 M² DE SUPERFICIE



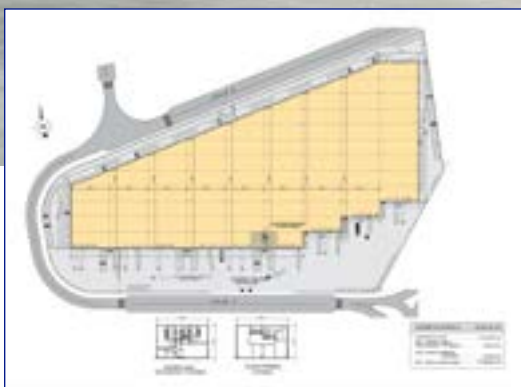
2.1 CENTRO LOGÍSTICO **INBISA BRÀFIM I**



INBISA BRÀFIM I
ESTÁ UBICADO
JUNTO AL ÁREA
DE INFLUENCIA DE
LOS PUERTOS
DE BARCELONA,
TARRAGONA,
CASTELLÓN
Y VALENCIA



2.1 CENTRO LOGÍSTICO **INBISA BRÀFIM I**



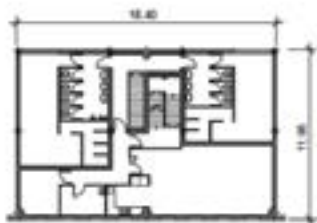
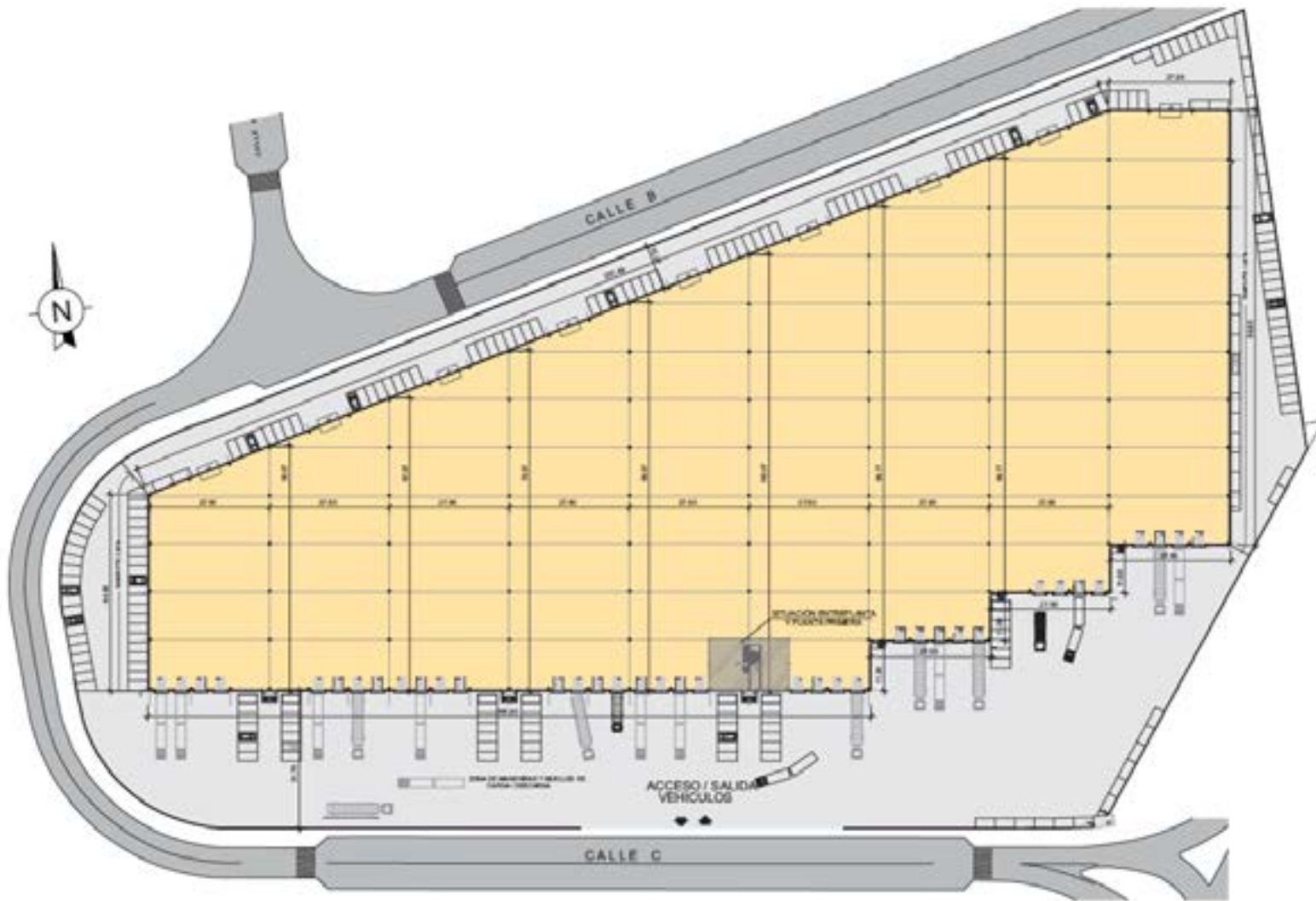
CARACTERÍSTICAS GENERALES

- Divisible en 9 mód. de 1.540 a 2.745 m² aprox.
- Estructura y fachadas de hormigón armado
- Altura libre 10 metros
- Instalación PCI completa incluso rociadores
- 37 muelles de carga (1muelle/581 m²)
- Playa de maniobra de 32 metros

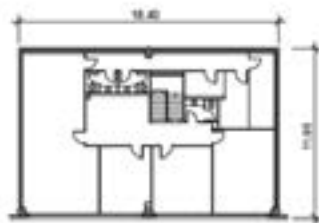
SUPERFICIES

Superficie Parcela	35.853 m²
Superficie Nave Planta Baja	21.510 m²
Superficie Entreplanta	219 m²
Superficie Planta 1 ^a	219 m²
Superficie Total Construida	21.948 m²
Edificabilidad No Consumida	21.073 m²

2.1 CENTRO LOGÍSTICO **INBISA BRÀFIM I**



ENTREPLANTA
VESTUARIOS Y OFICINAS



PLANTA PRIMERA
OFICINAS

SUPERFICIE PARCELA	35.853,36 m ²
SUPERFICIE NAVE	21.510,83 m ²
SUP. ENTREPLANTA VESTUARIOS Y OFICINAS	219,00 m ²
SUP. PLANTA PRIMERA OFICINAS	219,00 m ²
SUP. TOTAL CONSTRUIDA	21.948.83 m ²
EDIFICABILIDAD NO CONSUMIDA	21.073,00 m ²

2.1 CENTRO LOGÍSTICO **INBISA BRÀFIM I**

1. SITUACION Y COMUNICACIONES

La Plataforma Logística **INBISA-BRÀFIM I** se encuentra ubicada en el Polígono Industrial de Bràfim (Tarragona).

La privilegiada situación a 10 Km del Polígono Industrial de Valls junto a la salida 11 de la AP-2 y a 90 Km de Barcelona al paso de la autopista AP2 (salida Alió), configuran este emplazamiento como un punto estratégico de extraordinaria importancia y de excelente accesibilidad viaria.

2. INFRAESTRUCTURAS Y ENTORNO

El Polígono Industrial de Bràfim se encuentra integrado en el área logística de Valls. En su entorno se encuentran localizados los principales emplazamientos logísticos destinados a almacenamiento y distribución nacional de mercancías provenientes de los puertos de Barcelona, Tarragona, Castellón y Valencia. Así como el enlace con la conexión por carretera de mercancías en tránsito internacional vía AP-7.

En su proximidad están implantadas empresas de referencia, entre otras, la Plataforma logística de Kühne & Nagel, Norbert Dessangle, Azkar, Ikea, Kelloggs, Eurofred, Caprabo y Puig.

Cuenta con todas las grandes infraestructuras de transporte necesarias para el desarrollo de la actividad empresarial y logística, respondiendo así a las necesidades operativas y funcionales de las empresas del sector industrial y logístico.

3. SUPERFICIES

La Plataforma Logística **INBISA-BRÀFIM I** se desarrolla sobre una parcela de 35.853,36 m² de superficie y dispone de una superficie total construida en planta baja de 21.510,83 m², una superficie de entreplanta de 219,00 m² y de 219,00 m² en planta primera, con una edificabilidad no consumida de 21.073 m².

4. CARACTERISTICAS DE LA NAVE

4.1. Estructura

La estructura está formada por elementos prefabricados de hormigón armado con luces de 27,50 m. La cimentación es de zapatas y vigas riostras de hormigón armado, adecuada según estudio geotécnico.

4.2. Cerramientos Exteriores

Panel prefabricado de hormigón armado.

4.3. Cubierta

Formada por panel tipo sandwich, con doble chapa, aislamiento térmico interior y lucernarios para iluminación natural.

4.4. Soleras

Pavimento mediante solera de hormigón armado para una sobrecarga de 4 ton/m², acabado fratasado mecánico.

4.5. Instalaciones

Electricidad: Equipado con contadores eléctricos en valla exterior y canalizaciones hasta la nave, luminarias en interior de almacén. Instalación de PCI conforme a RD 2267/2004, aljibe y equipo de bombeo, hidrantes exteriores, red de rociadores interior y BIE'S.

4.6. Equipamientos

37 u.d. muelles de carga con puertas seccionales en fachada principal dotados de plataforma hidráulica y abrigos de lona articulada. Playa de Maniobra de 31,5 m. de ancho en su mayor parte. Altura libre de 10 m.

Acceso a nivel para vehículos en fachada posterior mediante 9 u.d. puertas basculantes.

12 u.d. puertas peatonales en fachada principal y en fachada lateral las necesarias para cumplir normativa.

Previsión de franja para ventanal de iluminación y ventilación para posibles oficinas en entreplanta.

Vallado perimetral de la parcela.

2.2 CENTRO LOGÍSTICO **INBISA BRÀFIM II**

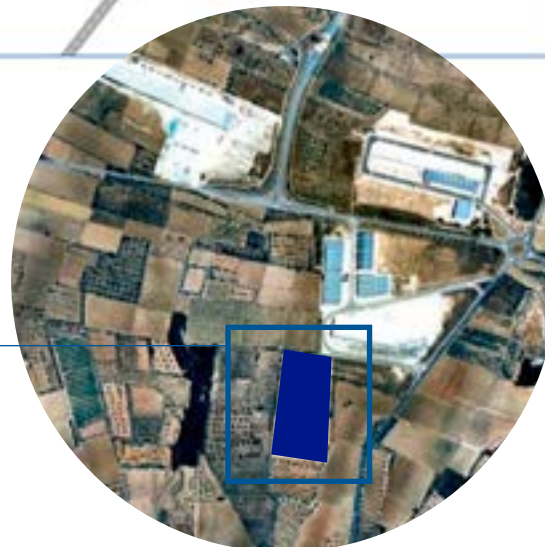


LA PLATAFORMA LOGÍSTICA
INBISA BRÀFIM II SE DESARROLLA
SOBRE UNA PARCELA DE 44.415,09 M²

2.2 CENTRO LOGÍSTICO **INBISA BRÀFIM II**



EL POLÍGONO INDUSTRIAL DE BRÀFIM SE ENCUENTRA INTEGRADO EN EL ÁREA LOGÍSTICA DE VALLS



2.2 CENTRO LOGÍSTICO **INBISA BRÀFIM II**

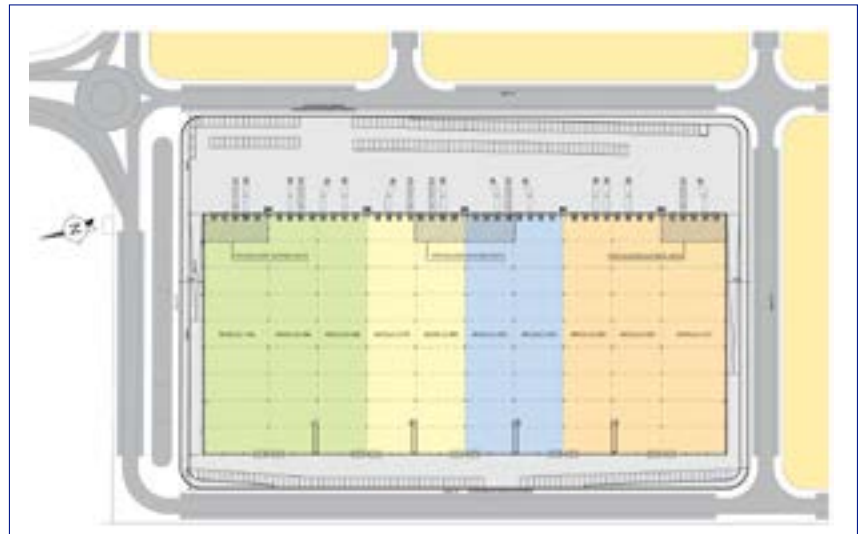


SUPERFICIES

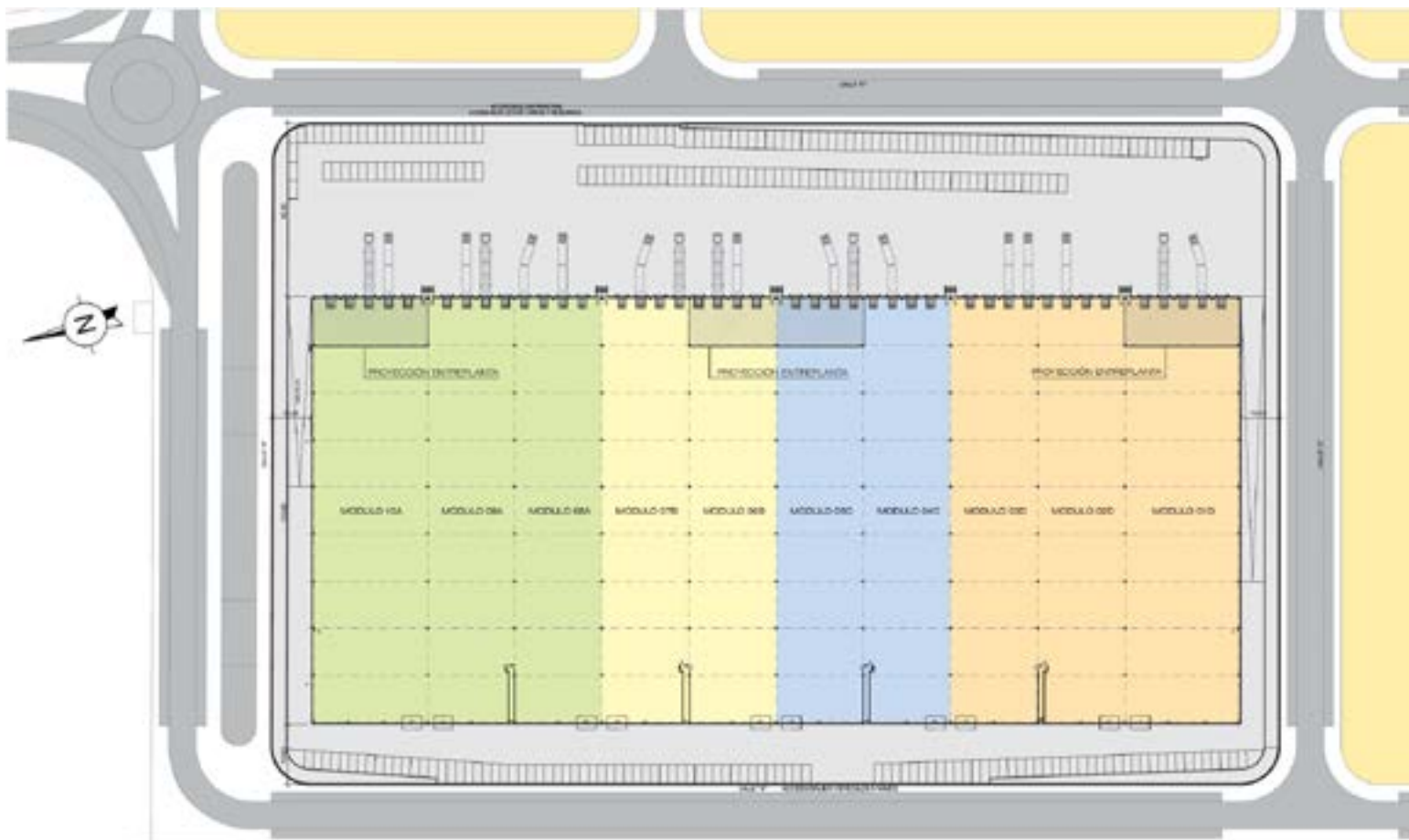
Superficie Parcela	44.415 m ²
Superficie Nave Planta Baja	26.649 m ²
Superficie Entreplanta	1.361 m ²
Superficie Total Construida	28.010 m ²
Edificabilidad No Consumida	11.964 m ²

CARACTERÍSTICAS GENERALES

- Divisible en 10 módulos de 2.664 m² aprox.
- Estructura y fachadas de hormigón armado
- Altura libre 10,80 metros
- Instalación PCI completa incluso rociadores
- 42 muelles de carga (1muelle/635 m²)
- Playa de maniobra de 33 metros



2.2 CENTRO LOGÍSTICO **INBISA BRÀFIM II**



SUPERFICIE PARCELA			44.415,09 m ²
AGRUPACIÓN	PL. BAJA	OFICINAS ENTR.	SUP. TOTAL
A	8.325,40 m ²	388,16 m ²	8.713,56 m ²
B	4.999,12 m ²	292,48 m ²	5.291,60 m ²
C	4.999,12 m ²	292,48 m ²	5.291,60 m ²
D	8.325,40 m ²	388,16 m ²	8.713,56 m ²
TOTAL	26.649,05 m ²	1.361,28 m ²	28.010,33 m ²
EDIFICABILIDAD NO CONSUMIDA			11.963,25 m ²

2.2 CENTRO LOGÍSTICO **INBISA BRÀFIM II**

1. SITUACION Y COMUNICACIONES

La Plataforma Logística **INBISA-BRÀFIM II** se encuentra ubicada en el Polígono Industrial de Bràfim (Tarragona).

La privilegiada situación a 10 Km del Polígono Industrial de Valls junto a la salida 11 de la AP-2 y a 90 Km de Barcelona al paso de la autopista AP2 (salida Alió), configuran este emplazamiento como un punto estratégico de extraordinaria importancia y de excelente accesibilidad viaria.

2. INFRAESTRUCTURAS Y ENTORNO

El Polígono Industrial de Bràfim se encuentra integrado en el área logística de Valls. En su entorno se encuentran localizados los principales emplazamientos logísticos destinados a almacenamiento y distribución nacional de mercancías provenientes de los puertos de Barcelona, Tarragona, Castellón y Valencia. Así como, el enlace con la conexión por carretera de mercancías en tránsito internacional vía AP-7.

En su proximidad están implantadas empresas de referencia, entre otras, la Plataforma logística de Kühne & Nagel, Norbert Des-tressangle, Azkar, Ikea, Kelloggs, Eurofred, Caprabo y Puig.

Cuenta con todas las grandes infraestructuras de transporte necesarias para el desarrollo de la actividad empresarial y logística, respondiendo así a las necesidades operativas y funcionales de las empresas del sector industrial y logístico.

3. SUPERFICIES

La Plataforma Logística **INBISA-BRÀFIM II** se desarrolla sobre una parcela de 44.415,09 m² de superficie y dispone de una superficie total construida en planta baja de 26.649,05 m², una superficie de oficinas en entreplanta de 1.361,00 m² y una edificabilidad no consumida de 11.963,25 m².

4. CARACTERISTICAS DE LA NAVE

4.1. Estructura

La estructura está formada por elementos prefabricados de hormigón armado con luces de 22,60 y 30 m. Cimentación adecuada según estudio geotécnico.

4.2. Cerramientos Exteriores

Panel sándwich in situ o prefabricado de doble chapa y/o panel prefabricado de hormigón armado.

4.3. Cubierta

Formada por panel tipo sandwich, con doble chapa, aislamiento térmico interior y lucernarios para iluminación natural.

4.4. Soleras

Pavimento mediante solera de hormigón armado para una sobrecarga de 4 ton/m², acabado fratasado mecánico.

4.5. Instalaciones

Electricidad: Equipado con contadores eléctricos en valla exterior y canalizaciones hasta la nave, luminarias en interior de almacén. Instalación de PCI conforme a RD 2267/2004, hidrantes exteriores, red de rociadores interior y BIE'S.

4.6. Equipamientos

42 u.d muelles de carga con puertas seccionales en fachada principal dotados de plataforma hidráulica y abrigos de lona articulada. Playa de Maniobra de 33 m. de ancho.

Altura libre de 10,80 m.

Acceso a nivel para vehículos en fachada posterior mediante 10 u.d. puertas basculantes.

10 u.d. puertas peatonales en fachada principal y 10 u.d. puertas peatonales en fachada posterior y laterales.

Previsión de franja para ventanal de iluminación y ventilación para posibles oficinas en entreplanta.

Vallado perimetral de la parcela.

2.3 PLATAFORMA LOGÍSTICA

INBISA PLA DE SANTA MARÍA



LA PLATAFORMA LOGÍSTICA **INBISA PLÁ**
DE SANTA MARÍA SE DESARROLLA
SOBRE UNA SUPERFICIE DE 31.816 M²

2.3 PLATAFORMA LOGÍSTICA **INBISA PLA DE SANTA MARÍA**



Localización:
**Pla de Santa María
(Tarragona)**

Fecha de entrega: **2008**

Plazo de ejecución:
10 meses

Superficie construida:
31.816 m²



2.4 PLATAFORMA LOGÍSTICA

INBISA SANT SADURNÍ

LA PLATAFORMA LOGÍSTICA **INBISA**
SANT SADURNÍ SE DESARROLLA
SOBRE UNA SUPERFICIE DE 15.156 M²



2.3 PLATAFORMA LOGÍSTICA **INBISA SANT SADURNÍ**



03



NORTE

INBISA

3.1 CENTRO DE TRANSPORTES **INBISA SAN ROMÁN**



LA PARCELA CUENTA
CON UNA SUPERFICIE
URBANIZADA DE 28.000 M²

3.1 CENTRO DE TRANSPORTES **INBISA SAN ROMÁN**



ESTE CENTRO LOGÍSTICO SE SITÚA EN EL
KM. 385 DE LA N-1, A 25 KM DE VITORIA



3.1 CENTRO DE TRANSPORTES **INBISA SAN ROMÁN**



SUPERFICIES

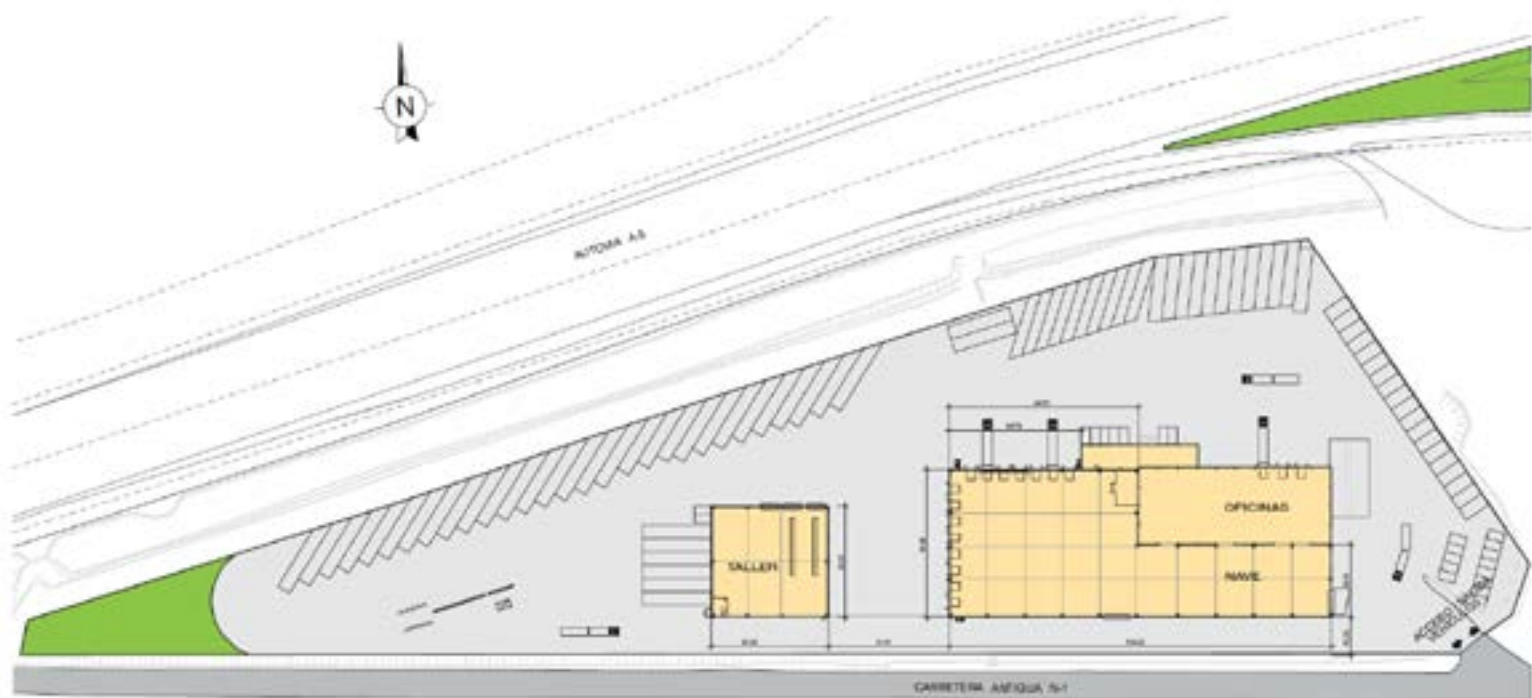
Superficie Parcela	28.000 m ²
Superficie Nave Planta Baja	4.000 m ²
Superficie Taller Planta Baja	903 m ²
Superficie Edificio Oficinas	375 m ²
Superficie Total Construida	5.278 m ²
Edificabilidad No Consumida	AGOTADA



CARACTERÍSTICAS GENERALES

- Conjunto de 2 edificios almacén y oficina adosada
- Estructura y fachadas de hormigón armado Altura libre 10 metros
- Instalación de PCI, BIES y extintores
- 20 muelles de carga (1muelle/200 m²)
- Playa de maniobra de 20 a 35 metros según ubicación

3.1 CENTRO DE TRANSPORTES **INBISA SAN ROMÁN**



SUPERFICIE PARCELA	28.000,00 m ²
SUP. NAVE ALMACÉN	4.000,00 m ²
SUP. NAVE TALLER	903,00 m ²
SUP. OFICINAS P. BAJA	187,50 m ²
SUP. OFICINAS P. BAJA	187,50 m ²
SUP. TOTAL CONSTRUIDA	5.278,00 m ²

3.1 CENTRO DE TRANSPORTES **INBISA SAN ROMÁN**

1. SITUACION Y COMUNICACIONES

El Centro Logístico **INBISA-SAN ROMAN** se sitúa en el punto Kilométrico 385 de la N-1 en la zona de Araia, a 25 Km de la ciudad de Vitoria y a 95 Km de la frontera con Francia.

La parcela limita al Norte con la Autovía E-5, al Sur con el trazado antiguo de la Carretera N-1, y al Este con el ramal de salida de la autovía, rotonda de distribución y zona urbana donde se ubica “El Ventorro”.

La parcela tiene forma casi triangular con una anchura cercana a 100 metros en la parte Este, y con una longitud aproximada de 500 metros.

Goza de una privilegiada situación, en plena N-1, uno de los principales corredores logísticos a nivel nacional que da comunicación a Madrid con Francia y resto de Europa, convirtiendo este emplazamiento en un punto estratégico de extraordinaria importancia y de excelente accesibilidad viaria.

2. INFRAESTRUCTURAS Y ENTORNO

Cuenta con todas las grandes infraestructuras de transporte necesarias para el desarrollo de la actividad empresarial y logística, respondiendo así a las necesidades operativas y funcionales de las empresas del sector industrial y logístico.

3. SUPERFICIES

La parcela cuenta con una superficie urbanizada de 28.000 m², sobre la cual se ha edificado un total de 5.278 m² repartidos en un almacén logístico de 4.000 m² en planta dotado de 20 muelles de carga con 10 m de altura libre interior, así como unas oficinas adosadas al mismo de 375 m².

Por otra parte cuenta con un edificio independiente de 903 m² de superficie destinado a servicios de flota y talleres para la gestión del mantenimiento.

Asimismo, las instalaciones cuentan con depósitos de combustible para uso propio y tren de lavado para camiones.

4. CARACTERISTICAS DE LA NAVE

4.1. Estructura

La estructura está formada por elementos prefabricados de hormigón armado.

Cimentación de zapatas y viga riostra de hormigón armado in situ. Las vigas de cubierta son prefabricadas de hormigón armado y las correas de cubierta son de hormigón pretensado.

4.2. Cerramientos Exteriores

Mediante paneles prefabricados de hormigón armado con aislamiento interior, con acabado liso en piedra lavada según zonas en su cara exterior y levante de murete de hormigón de 1 m de altura mínima para protección en zonas sin muelles de nave adosada. Dispone de puertas ple-leva de dimensiones variables y puertas seccionales para muelles de carga con abrigo.

4.3. Cubierta

Doble chapa grecada de acero prelacado con manta de fibra de vidrio tipo IBR-80 y parte proporcional de doble traslúcido.

Limatesa de doble chapa lisa y aislamiento.

Canalones formando sección con forro de chapa lisa y aislamiento con embocaduras para bajantes.

4.4. Soleras

Pavimento mediante solera de hormigón armado con malla electrosoldada, acabado pulido con cuarzo. Apoyada sobre base compactada de todo uno, con lámina de polietileno. Las divisiones interiores son de bloque visto de hormigón, paramento liso de paneles prefabricados y murete de hormigón in situ.

4.5. Instalaciones

Saneamiento: Canalizaciones en tubería de PVC y arquetas de hormigón con tapa de fundición, conectando con la red existente. Pluviales: Bajantes y colectores de PVC con arquetas de hormigón, y red horizontal según cálculo hasta conexión a la red existente.

Agua: Canalización en ambas naves a través de zanja, protegida con hormigón en masa.

Incendios: Se han dispuesto extintores, así como una canalización con el mismo criterio que la de agua, para previsión de BIES.

Electricidad: Se dispone una canalización doble con el mismo criterio que las anteriores, a fin de poder conducir las líneas eléctricas de alimentación a las instalaciones interiores.

Telefonía: Se dispone una canalización con el mismo criterio que las anteriores, a fin de poder conducir las líneas de comunicaciones de las instalaciones interiores.

4.6. Equipamientos

20 muelles de carga con 10 m de altura libre interior, así como, oficinas adosadas al mismo.

Asimismo, las instalaciones cuentan con depósitos de combustible para uso propio y tren de lavado para camiones.

Vallado perimetral de la parcela.

04

SUR



INBISA

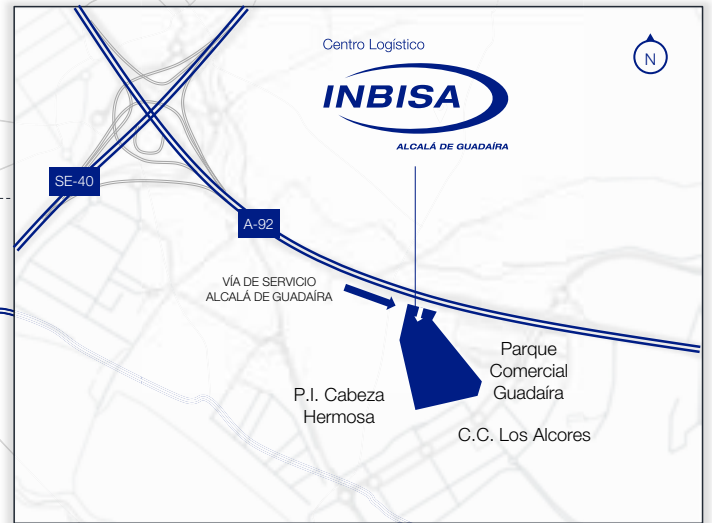
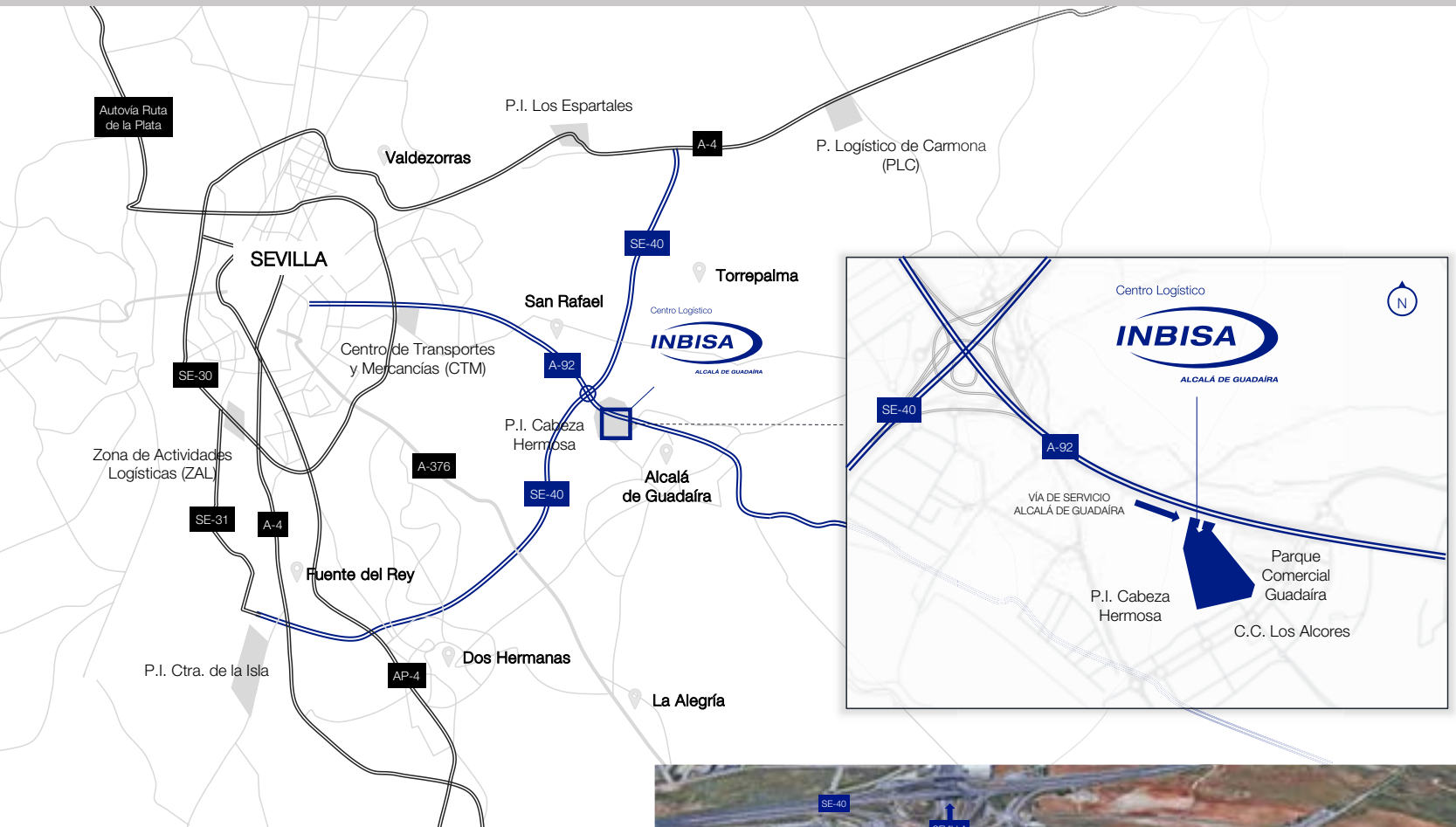
4.1 CENTRO LOGÍSTICO **INBISA** ALCALÁ DE GUADAÍRA

PRÓXIMO DESARROLLO



CENTRO LOGÍSTICO *INBISA* ALCALÁ DE GUADAÍRA LLEGA A ANDALUCÍA CON UNA PLATAFORMA DE 37.000 M² EN ALCALÁ DE GUADAÍRA (SEVILLA).

4.1 CENTRO LOGÍSTICO **INBISA** ALCALÁ DE GUADAÍRA



ESTE PROYECTO LOGÍSTICO SE UBICA EN EL ÁREA METROPOLITANA DE SEVILLA, CONVIRTIÉNDOSE EN UNO DE LOS DESARROLLOS MÁS REPRESENTATIVOS DE LA ZONA.



4.1 CENTRO LOGÍSTICO **INBISA ALCALÁ DE GUADAÍRA**

A

Proyecto A
Almacenamiento logístico

72.000 m²
Parcela total

37.652,19 m²
Superficie Construida

2
Naves

13,81 m.
Altura libre

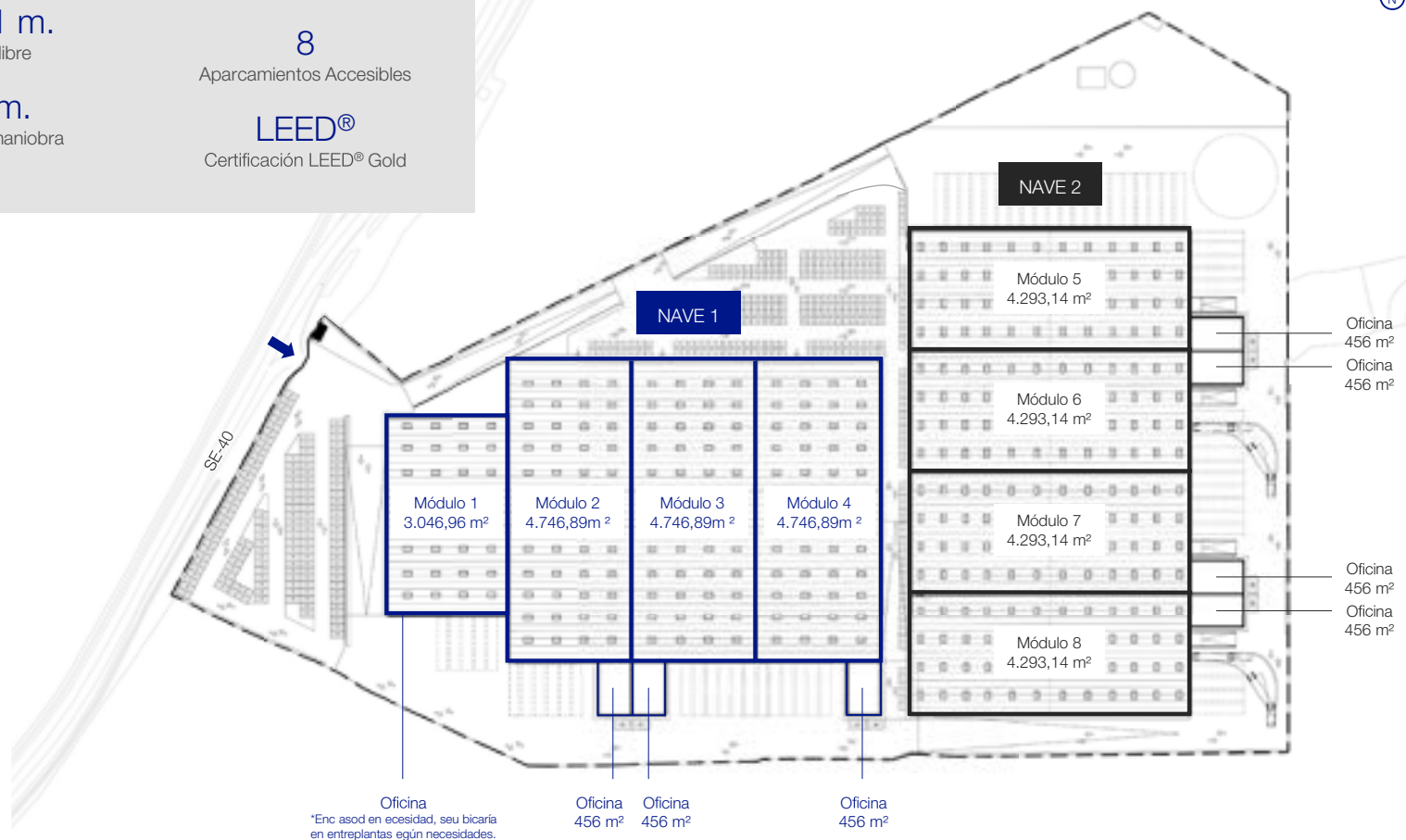
35 m.
Playa de maniobra

43
Muelles
(3 accesos a nivel, 4 rampas)

329
Aparcamientos
(309 turismos, 20 camiones)

8
Aparcamientos Accesibles

LEED®
Certificación LEED® Gold



4.1 CENTRO LOGÍSTICO **INBISA** ALCALÁ DE GUADAÍRA

1. SITUACION Y COMUNICACIONES

Centro Logístico **INBISA** Alcalá de Guadaíra se encuentra ubicado en el Polígono Industrial de Cabeza Hermosa de Alcalá de Guadaíra, en un entorno consolidado con actividad industrial, logística y comercial a solo 14 km de la capital andaluza, y en la confluencia de la autovía de circunvalación SE-40 con la autovía A-92 Sevilla – Málaga - Granada.

La evolución del mercado en Sevilla mantiene una progresión positiva incorporando nuevos proyectos, lo que hace muy interesante posicionarse en este lugar, con un suelo de primer nivel y en un mercado con mucho recorrido.

2. ESPECIFICACIONES TÉCNICAS

- Cubierta tipo DECK.
- Solera: hormigón armado con fibras metálicas y espesor mínimo 20 cm.
- Estructura: hormigón prefabricado.
- Fachada: paneles prefabricados de hormigón tipo sándwich con aislamiento interior.
- Iluminación natural: exutorios y claraboyas de policarbonato celular en el 15% de la superficie de la cubierta.
- Nivel de riesgo medio 5 según RSCIEI.
- Protección contra incendios mediante rociadores automáticos tipo ESFR.
- Sistema de detención por aspiración. Resto de instalaciones de PCI según normativa UNE.
- Alumbrado: luminarias LED.
- Sostenibilidad: la plataforma se proyectará para la obtención de la certificación LEED® Gold.





DESARROLLOS PARA TERCEROS



Plataforma logística para Montepino y DSV en Cabanillas del Campo (Guadalajara)

Montepino

DSV

Global Transport and Logistics

Localización:

Cabanillas del Campo (Guadalajara)

Plazo de ejecución:

8,5 meses

Fecha de entrega:

Enero 2019

Superficie construida:

19.170 m²

Superficie urbanizada:

14.246 m²



Plataforma logística para Montepino y DSV en Cabanillas del Campo (Guadalajara)

Montepino

DSV

Global Transport and Logistics



Centro logístico para GreenOak en San Fernando de Henares (Madrid) - Fase II

GREENOAK

Localización:

San Fernando de Henares (Madrid)

Plazo de ejecución:

6,5 meses

Fecha de entrega:

Mayo 2018

Superficie construida:

38.000 m²

Superficie urbanizada:

60.017 m²



Centro logístico para GreenOak en San Fernando de Henares (Madrid) - Fase II

GREENOAK



Plataforma logística para Invesco en Pol. Ind. Los Gavilanes (Getafe - Madrid)



Localización:
Getafe (Madrid)

Plazo de ejecución:
9 meses

Fecha de entrega:
Abril 2018

Superficie construida:
28.540 m²

Superficie urbanizada:
44.770 m²



Plataforma logística para Invesco en Pol. Ind. Los Gavilanes (Getafe - Madrid)



Acondicionamiento de centro de distribución para Amazon en Getafe (Madrid)



Localización:
Getafe (Madrid)

Plazo de ejecución:
3,5 meses

Fecha de entrega:
Octubre 2017

Superficie construida:
55.000 m²

Superficie urbanizada:
16.000 m²



Acondicionamiento de centro de distribución para Amazon en Getafe (Madrid)



Nave logística para Decathlon en Sant Esteve Sesrovires (Barcelona)



Localización:

Sant Esteve Sesrovires (Barcelona)

Plazo de ejecución:

7 meses

Fecha de entrega:

Junio 2016

Superficie construida:

40.300 m²

Superficie urbanizada:

19.000 m²



Nave logística para Decathlon en Sant Esteve Sesrovires (Barcelona)



Establecimiento comercial para Brico Depôt en Majadahonda (Madrid)



Localización:
Majadahonda (Madrid)

Plazo de ejecución:
8 meses

Fecha de entrega:
Noviembre 2013

Superficie construida:
17.795 m²

Superficie urbanizada:
10.261 m²



Establecimiento comercial para Brico Depôt en Majadahonda (Madrid)



Centro logístico de recambios de Toyota en Illescas (Toledo)



Localización:
Illescas (Toledo)

Plazo de ejecución:
11 meses

Fecha de entrega:
Marzo 2012

Superficie construida:
19.500 m²

Superficie urbanizada:
29.400 m²



Centro logístico de recambios de Toyota en Illescas (Toledo)



Plataforma logística de distribución para Coca-Cola en Leganés (Madrid)

Coca-Cola

Localización:
Leganés (Madrid)

Plazo de ejecución:
9 meses

Fecha de entrega:
Abril 2013

Superficie construida:
31.149 m²

Superficie urbanizada:
33.251 m²



Plataforma logística de distribución para Coca-Cola en Leganés (Madrid)

Coca-Cola



Plataforma logística para Aldi Supermercados en Masquefa (Barcelona)



Localización:
Masquefa (Barcelona)

Plazo de ejecución:
15 meses

Fecha de entrega:
Octubre 2010

Superficie construida:
36.450 m²

Superficie urbanizada:
97.412 m²



Plataforma logística para Aldi Supermercados en Masqueza (Barcelona)



Ampliación de nave industrial para Synergy Real Estate en Berantavilla (Álava)

AERnova

Localización:
Berantavilla (Álava)

Plazo de ejecución:
9 meses

Fecha de entrega:
Diciembre 2010

Superficie construida:
9.500 m²

Superficie urbanizada:
3.000 m²



Plataforma logística para Aldi Supermercados en Masqueza (Barcelona)

AERnova



Edificio industrial y de oficinas para Aernnova en Illescas (Toledo)

AERnova

Localización:
Illescas (Toledo)

Plazo de ejecución:
10 meses

Fecha de entrega:
Octubre 2010

Superficie construida:
28.000 m²

Superficie urbanizada:



Plataforma logística para Aldi Supermercados en Masqueza (Barcelona)

AERnova



Nave Logística-Industrial en el Puerto de Bilbao



Localización:
Bilbao

Plazo de ejecución:
7,5 meses

Fecha de entrega:
Febrero 2018

Superficie construida:
48.810 m²

Superficie urbanizada:
28.540 m²



Nave Logística-Industrial en el Puerto de Bilbao



Naves industriales y ampliación de playa de vías para Talgo en Rivabellosa (Álava)

Talgo

Localización:
Rivabellosa (Álava)

Plazo de ejecución:
17 meses

Fecha de entrega:
Mayo 2014

Superficie construida:
16.862 m²

Superficie de vías:
9.317 m²

Superficie urbanizada:
35.525 m²



Naves industriales y ampliación de playa de vías para Talgo en Rivabellosa (Álava)

Talgo





COMPLEJOS INDUSTRIALES



Centro Industrial Alstom Santa Perpetua en Santa Perpetua de Mogoda (Barcelona)

ALSTOM

Localización:

Santa Perpetua de Mogoda (Barcelona)

Fecha de entrega:

2010

Superficie construida:

79.808 m²



Naves industriales y ampliación de playa de vías para Talgo en Rivabellosa (Álava)

ALSTOM





TERRITORIAL NORTE

Edificio **INBISA** Gran Vía 35

Gran Vía, 35 - 3º

48009 Bilbao

Tfno.: +34 944 536 675

TERRITORIAL CENTRO

General Perón, 38 - 8º

Edificio Matster's I

28020 Madrid

Tfno.: +34 913 157 180

TERRITORIAL ESTE

Torre **INBISA** Plaza Europa

Plaza Europa, 9-11 - 1º

08908 L'Hospitalet de Llobregat (Barceona)

Tfno.: +34 934 238 979